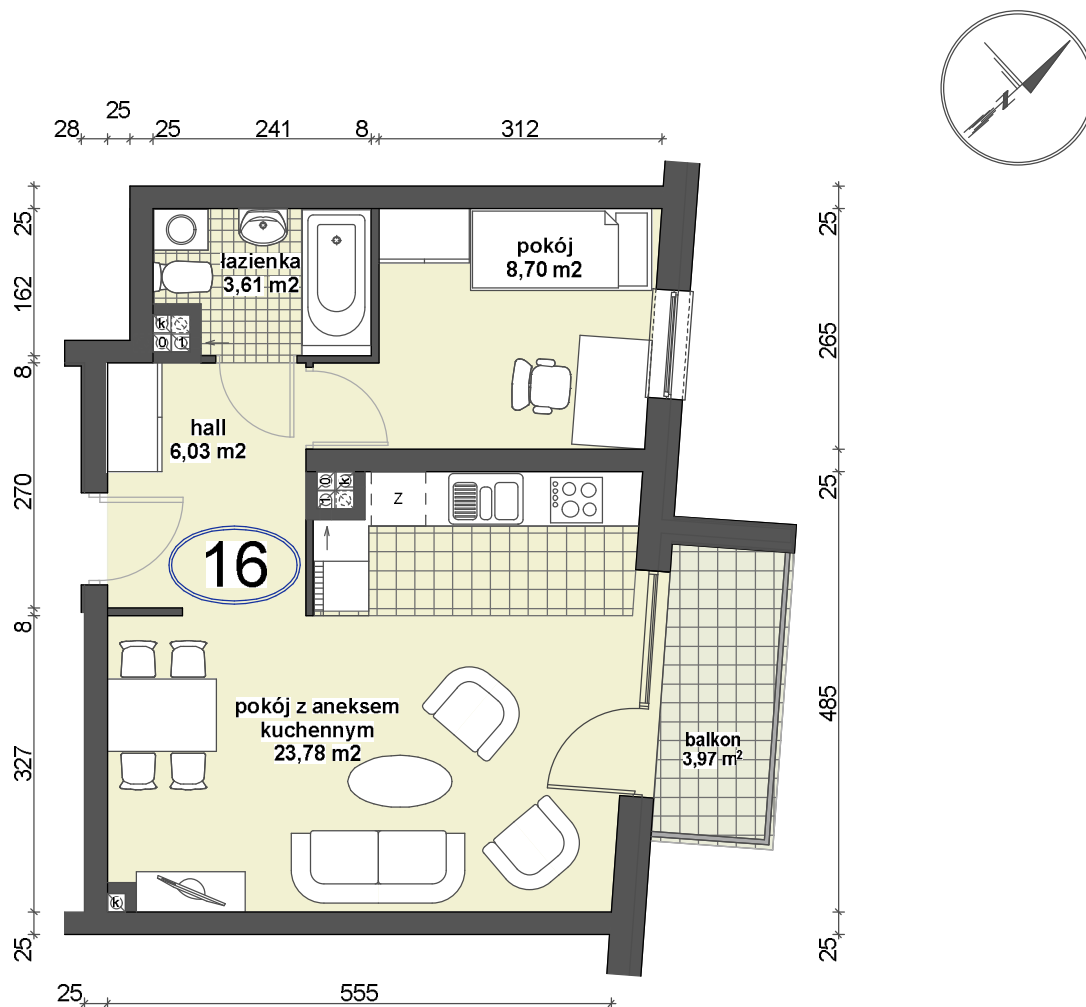


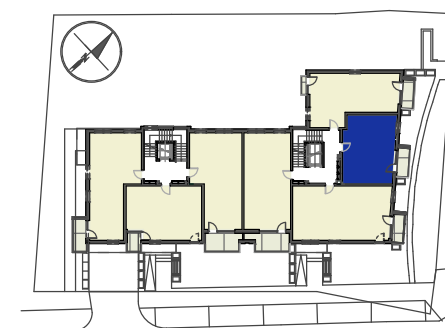
BUDYNEK MIESZKALNY przy ul. Leszczynowej w Białymstoku

Centrala: (85) 742 66 11 Fax: (85) 742 28 69 www.markbud.com.pl



1 m

| powierzchnia użytkowa: | | numer |
|---------------------------|----------------------|-----------|
| I piętro /16/ | 42,12 m ² | |
| II piętro /20/ | 42,12 m ² | 20 |
| piętro | 1,2 | |
| Klatka | K2 | |
| ZESTAWIENIE POMIESZCZEŃ | | |
| hall | 6,03 | |
| łazienka | 3,61 | |
| pokój | 8,70 | |
| pokój z aneksem kuchennym | 23,78 | |
| RAZEM | 42,12 | |



ul. Leszczynowa