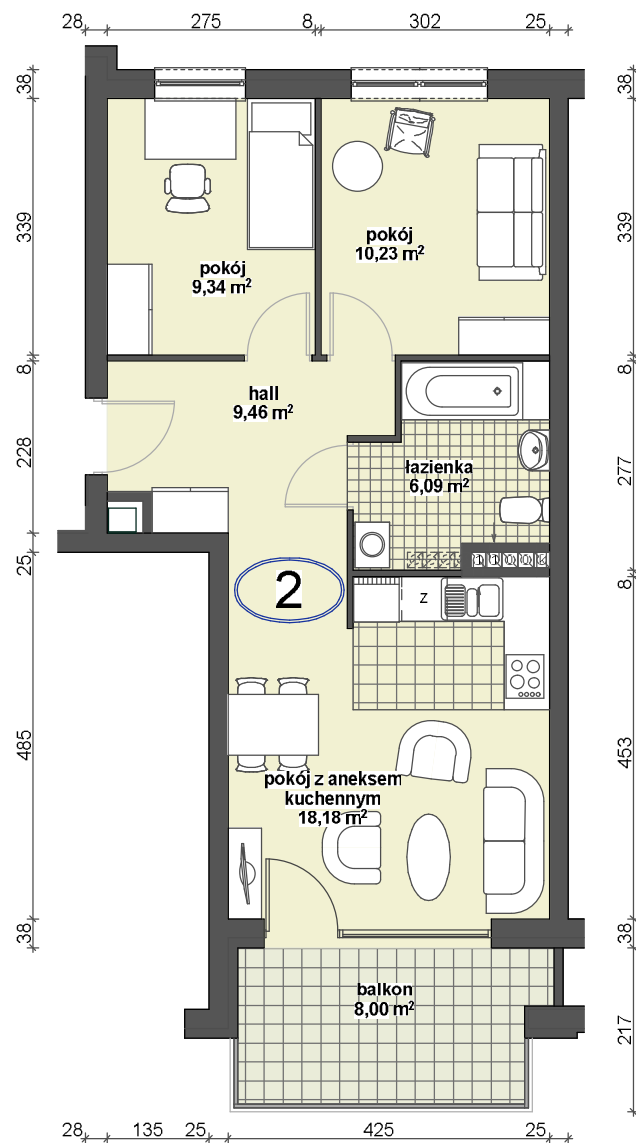


BUDYNEK MIESZKALNY przy ul. Leszczykowej w Białymstoku

Centrala: (85) 742 66 11 Fax: (85) 742 28 69 www.markbud.com.pl



1 m



powierzchnia użytkowa:

I piętro /2/	53,30 m ²
II piętro /5/	53,14 m ²
III piętro /8/	52,99 m ²

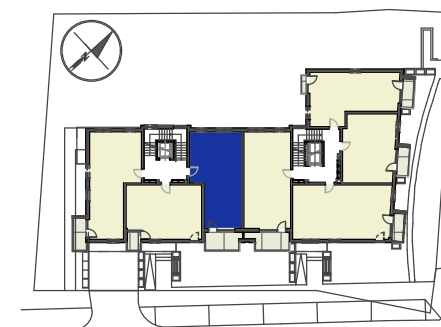
piętro	1,2,3
klatka	K1

ZESTAWIENIE POMIESZCZEŃ

hall	9,46
pokój	9,34
pokój	10,23
łazienka	6,09
pokój z aneksem kuchennym	18,18
RAZEM	53,30

numer

2
5
8



ul. Leszczykowa



AUTORSKA PRACOWNIA PROJEKTOWA arch. Agnieszka Duda