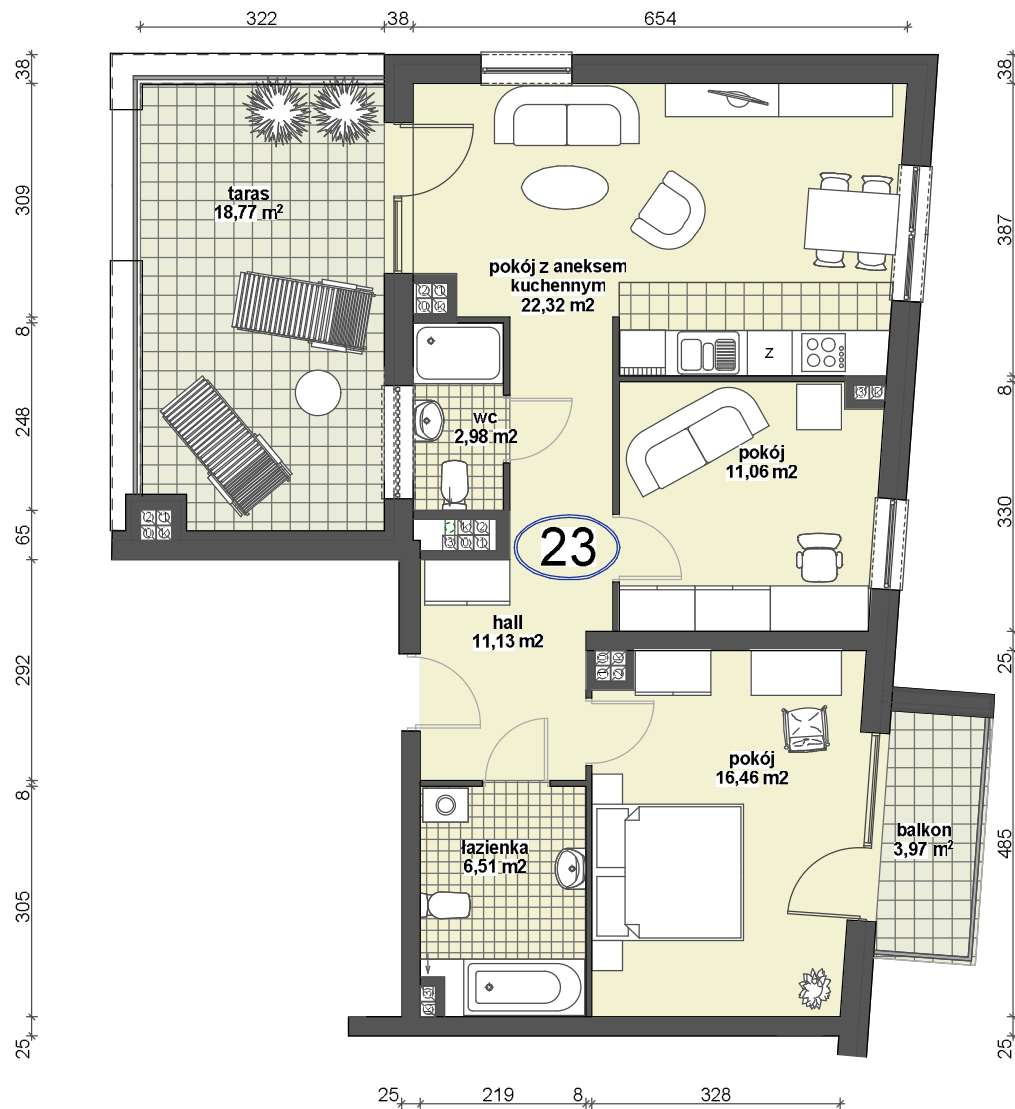


BUDYNEK MIESZKALNY przy ul. Leszczykowej w Białymstoku

Centrala: (85) 742 66 11 Fax: (85) 742 28 69 www.markbud.com.pl



1 m



powierzchnia użytkowa:

III piętro /23/ 70,46 m²

piętro 3

klatka K2

ZESTAWIENIE POMIESZCZEŃ

hall 11,13

wc 2,98

pokój z aneksem kuchennym 22,32

pokój 11,06

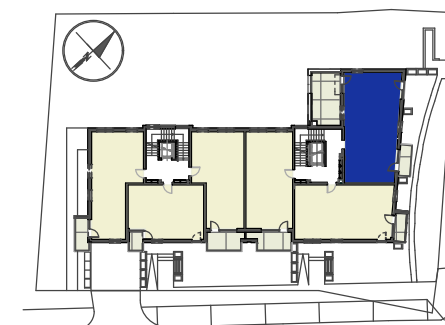
pokój 16,46

łazienka 6,51

RAZEM 70,46

numer

23



ul. Leszczykowa



AUTORSKA PRACOWNIA PROJEKTOWA arch. Agnieszka Duda