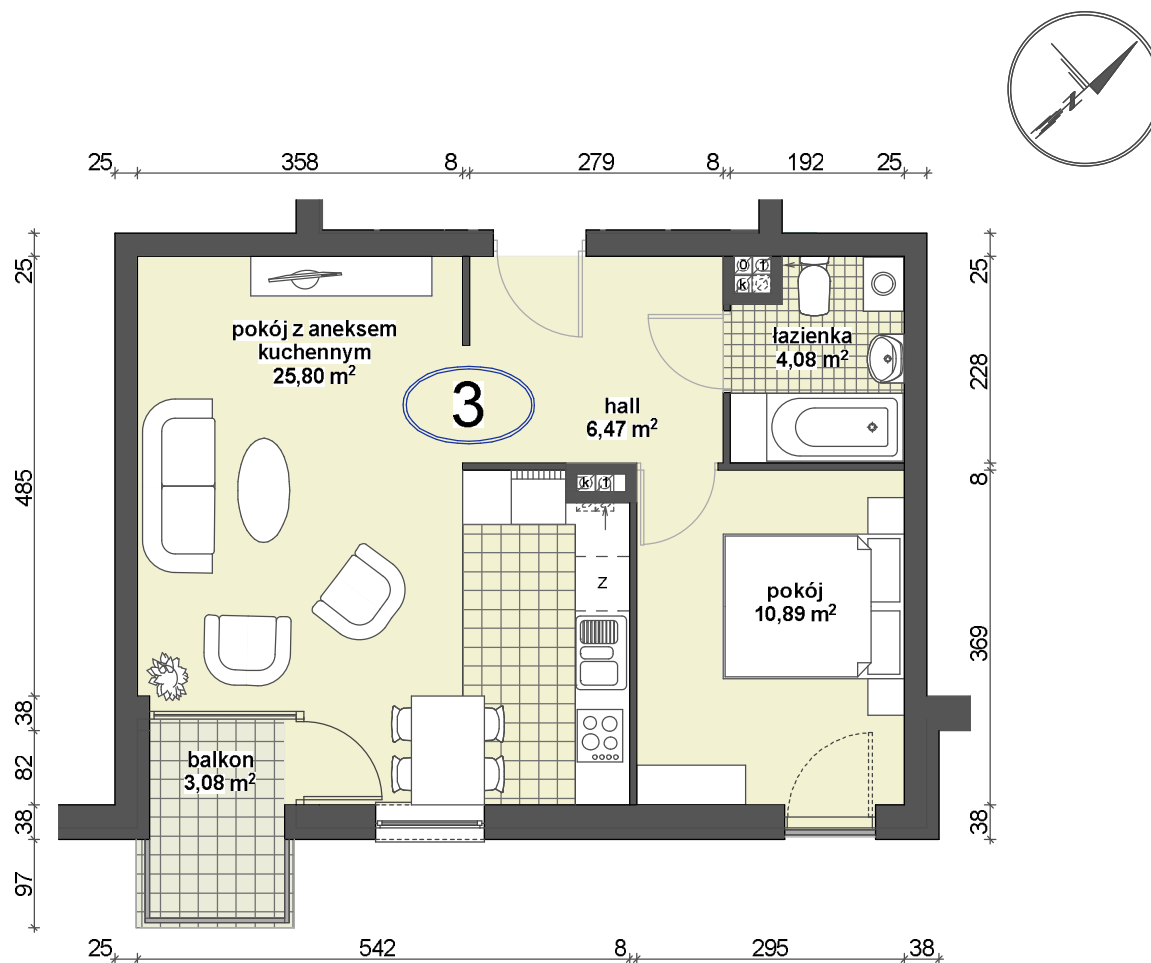


# BUDYNEK MIESZKALNY przy ul. Leszczynowej w Białymstoku

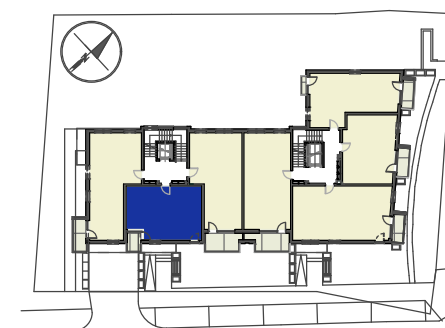
Centrala: (85) 742 66 11 Fax: (85) 742 28 69 www.markbud.com.pl



powierzchnia użytkowa:		numer
I piętro /3/	47,24 m <sup>2</sup>	<b>3</b>
II piętro /6/	47,09 m <sup>2</sup>	<b>6</b>
III piętro /9/	46,97 m <sup>2</sup>	<b>9</b>
piętro	1,2,3	
klatka	K1	

### ZESTAWIENIE POMIESZCZEŃ

hall	6,47
łazienka	4,08
pokój	10,89
pokój z aneksem kuchennym	25,80
<b>RAZEM</b>	<b>47,24</b>



ul. Leszczynowa