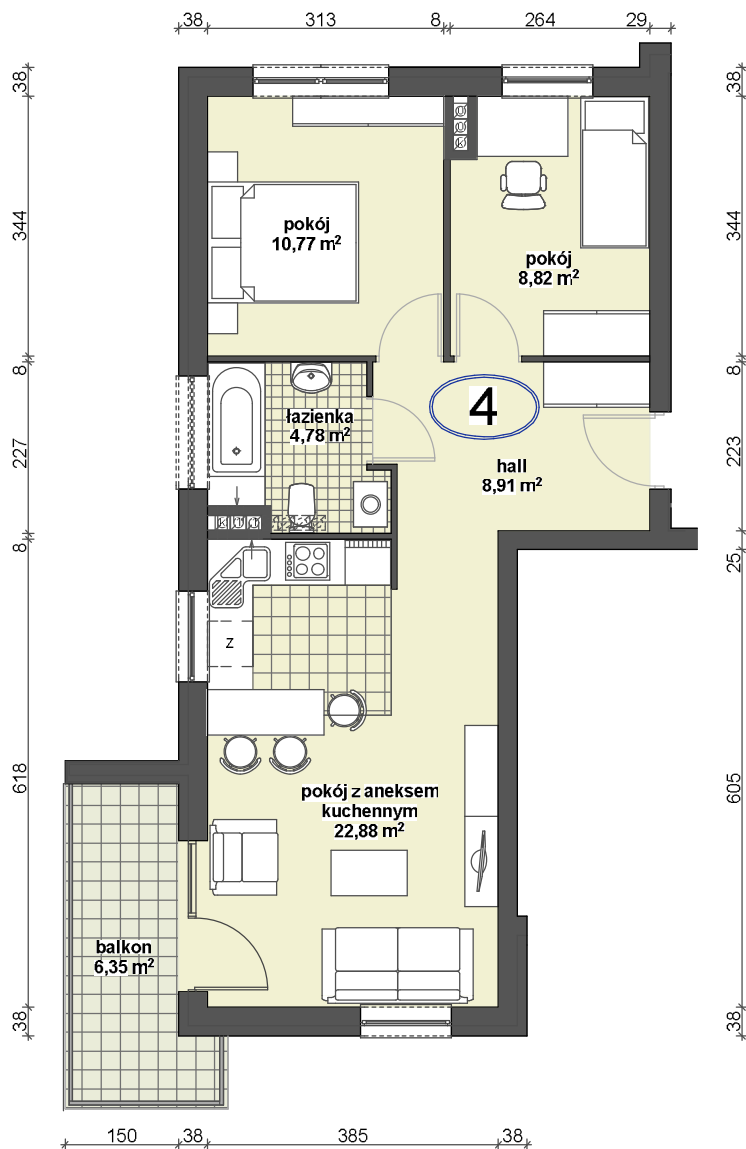


BUDYNEK MIESZKALNY przy ul. Leszczynowej w Białymstoku

Centrala: (85) 742 66 11 Fax: (85) 742 28 69 www.markbud.com.pl



1 m



powierzchnia użytkowa:

I piętro /4/	56,16 m ²
II piętro /7/	55,94 m ²
III piętro /10/	55,71 m ²

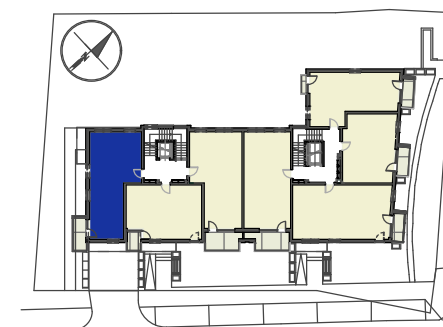
piętro	1,2,3
klatka	K1

ZESTAWIENIE POMIESZCZEŃ

hall	8,91
pokój z aneksem kuchennym	22,88
łazienka	4,78
pokój	10,77
pokój	8,82
RAZEM	56,16

numer

4
7
10



ul. Leszczynowa



AUTORSKA PRACOWNIA PROJEKTOWA arch. Agnieszka Duda